

Miprime まい・ぷらいむ

(商標登録 第5348925号)

Miprimeまい・ぷらいむとは？

「Miprimeまい・ぷらいむ」はCRMソリューションをベースにした新しいタイプの事業情報システムです。顧客情報、営業情報の可視化に加え、受注状況と売上状況の連動による「事業情報の可視化」を可能にします。

個々の営業案件に対する意思決定だけでなく、事業状況に応じた経営戦略のスピードアップを実現する、営業戦略ソリューションです。

Miprimeまい・ぷらいむのポイント

ベースとなるCRM機能

■顧客情報の可視化



- 顧客関連情報の管理
(取引高累計、キーパーソンetc)
- 訪問情報管理
(訪問履歴表示、顧客カルテ出力)

■営業情報の可視化



- 経緯の「見える化」
(いつ、誰が、どのプロセスで)
- 変化の「見える化」
(過去～現在、未来の予測)

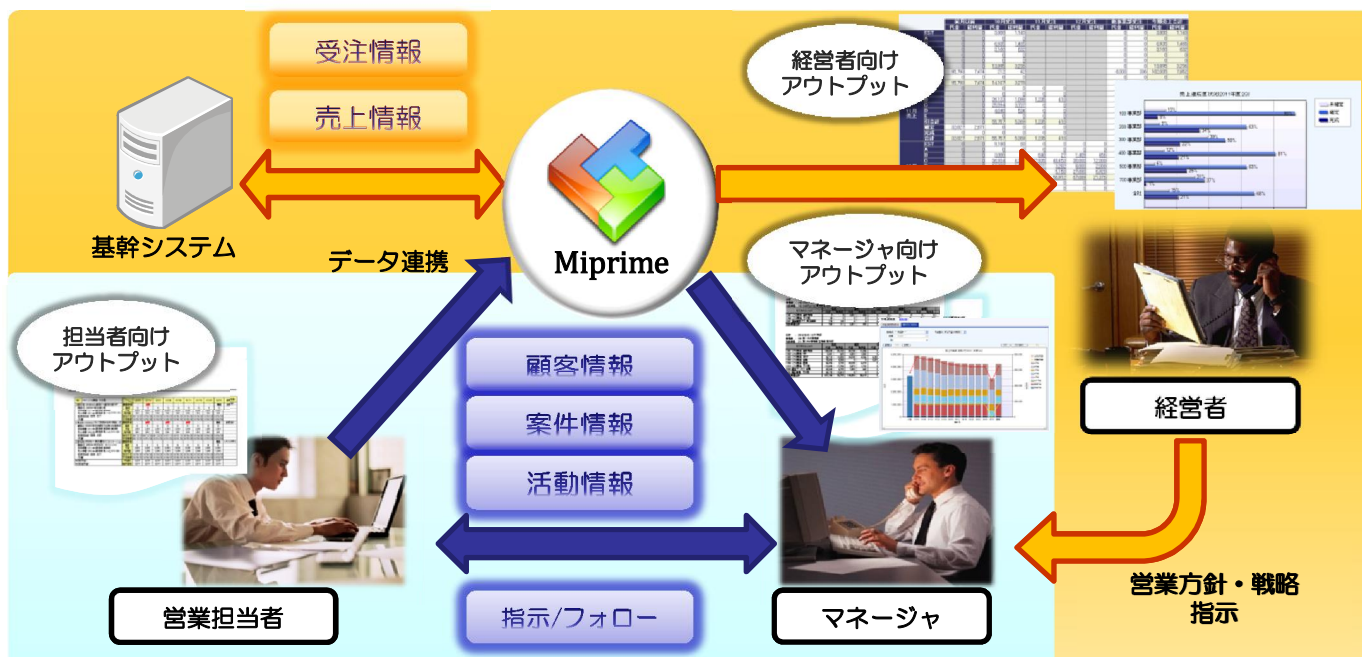
Miprimeの独自機能

■事業情報の可視化



- 基幹システムとのデータ連携
(方針決定のバックデータ提供)
- 帳票の充実
(立場に応じたアウトプット)

システムイメージ



三井E&Sシステム技研株式会社

顧客×営業×事業情報の
「見える化」はお済みですか？

- 欲しい情報が複数システムや個人のPCに散らばっている！
- いつの間にか数値が変わった？いつ、誰が、何を、なぜ？経緯が見えない！
- 受注情報と売上情報がつながっていない！



意思決定に役立つ情報を時系列で管理し、簡単にアウトプットできる仕組みが必要！

画面／帳票イメージ

顧客情報の可視化

顧客カルテ

基本情報			
顧客名	⑨〇〇〇〇〇〇 財団法人新木場工業	資本金	123,123 百万円
住所	千葉県千葉市花見川区新木場1-11	従業員数	1,232 人
	第一アパルビルディング40F	売上高	123,123,123 百万円
電話番号	11-2222-3333	主要取引先	新木場工業
業種	サービス業	取引先銀行	梅田銀行
地域	千葉/茨城		

数値情報							
年度	種類	代金計	件数	予備	予備	予備	予備
2007	売上	223,832	23				
2008	売上	4,334,555	11				
2009	売上	222,244	19				
2009	確定	19,903	33				
2009	引当	89,472	12				

キーパーソン情報(更新日:10/01/06)			
氏名	役職	MSR人籍	備考
山田 太郎	会長	業務部/北橋	2009年新木場工業の社長から新木場工業の理事に就任
佐藤 次郎	理事	業務部/伊東	2007年新木場工業の常務から新木場工業の理事に就任
鈴木 三郎	システム部 部長	業務部/山田	システム化推進、維持は専任。

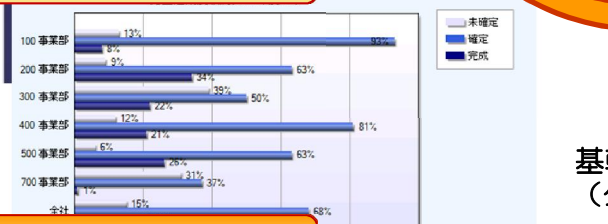
直近受注情報				
工事名称	受注日	代金	納期日	契約金額
ITシステム構築(受注)	09/09/11	123,123	09/09/30	ABC事業部
システム再構築業務支援(受注)	09/05/25	33,333	09/09/30	ABC事業部
MACシステム導入	09/09/30	22,222	09/12/28	ABC事業部

事業情報の可視化

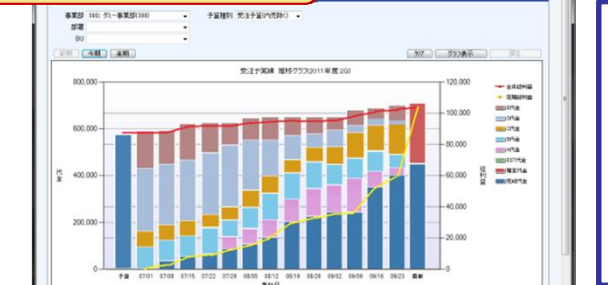
受注売上クロス集計表

12月累計	10月	11月
EST	0	0
A	0	0
C	0	0
D	0	0
E	0	0
合計	0	0
確定	380	1,140
未確定	0	0
合計	380	1,140

予算達成度グラフ



精度別推移グラフ



営業情報の可視化

報告リスト (週報)

営業週報

対象期間: 2012年10月1日 ~ 2012年10月31日
 活動の対象期間: 2012年10月1日 ~ 2012年10月31日
 契約部署: 211: ABC事業部 DEP SYS部 営業室

1. 新規引合一覧

顧客	種別	顧客名	担当者	見積代金	見積利率	利益率	納期	売上影響
更新	EST	株式会社〇〇製作所	サトウタロウ	3,750	1.263	36%	11/01/31	ABC事業部 DEP SYS部 設計
新規	確定	△△商事株式会社	カトトシロー	250	8%	35%	10/30/29	ABC事業部 DEP SYS部 見積
新規	確定	〇〇システム株式会社	サトウタロウ	15	0	38%	12/10/31	ABC事業部 DEP SYS部 見積
新規	確定	××製造所	サトウタロウ	380	17%	45%	12/11/30	ABC事業部 DEP SYS部 見積
更新	A	〇〇情報システム株式会社	Watanabe 洋子	650	11%	18%	12/11/30	ABC事業部 DEP SYS部 見積
更新	A	株式会社△△△	山田太郎	450	20%	44%	12/12/31	ABC事業部 DEP SYS部 見積

2. 引合/受注集計(内売上事除く) 期間: 2012年度3Q

引合/受注集計	見積代金	見積利率		利益率		納期		売上影響
		確定	未確定	確定	未確定	確定	未確定	
1001 〇〇〇〇〇〇	12,345	1,234	1,011	1,234	98	1,235	133	41,740
1002 〇〇〇〇〇〇	12,345	4,567	7,778	1,234	55	1,239	139	97,462
1003 〇〇〇〇〇〇	12,345	6,912	5,433	554	4,858	133	16,200	49,700
1004 〇〇〇〇〇〇	12,345	3,456	8,889	134	2,434	2,568	133	11,873
1005 〇〇〇〇〇〇	12,345	7,891	4,454	133	133	235	133	26,500
1006 〇〇〇〇〇〇	12,345	2,345	1,000	454	324	778	133	7,400
1007 〇〇〇〇〇〇	12,345	5,678	6,667	655	911	1,656	133	7,436
1008 〇〇〇〇〇〇	12,345	1,234	1,111	444	1,166	1,400	133	2,560
1009 〇〇〇〇〇〇	12,345	5,678	6,667	143	544	777	133	0
1010 〇〇〇〇〇〇	12,345	1,234	1,111	134	146	590	133	34,824
1011 〇〇〇〇〇〇	12,345	1,234	1,111	443	573	1,216	133	0
1012 〇〇〇〇〇〇	12,345	4,567	7,778	324	6,453	10,947	1,233	189,455
1013 〇〇〇〇〇〇	12,345	1,234	1,111	444	1,166	1,400	133	491,543
1014 〇〇〇〇〇〇	12,345	1,234	1,111	444	1,166	1,400	133	931,154
1015 〇〇〇〇〇〇	12,345	1,234	1,111	444	1,166	1,400	133	939,104



基幹システムデータ連携 (クラウド版でも可能です)

モバイル対応



オンプレミス(据置)版とクラウド版をご用意しております。

[クラウド版の特徴]

- ハードウェア初期投資不要(※1)
- モバイル対応(※2)

※1.別途、クラウド環境利用料金が発生致します。
 ※2.モバイル機器の対応状況についてはお問い合わせください。

お問合せ先
MSR 三井E&Sシステム技研株式会社
 〒261-8501 千葉県千葉市美浜区中瀬1-3
 幕張テクノガーデン
 TEL: 043-274-6165 FAX: 043-274-6185
 E-Mail: bseigyo@msr.co.jp
 http://www.msr.co.jp/

